

INFORMAZIONI

ZONA:

Lago d'Iseo

DIFFICOLTA':

Escursionistica E

EQUIPAGGIAMENTO:

COLLINA in condizioni invernali: scarponi, giacca a vento, borraccia (thermos), guanti, berretto

PARTENZA A PIEDI DA:

Zone Via Aldo Moro 674 m s.l.m.

DISLIVELLO COMPLESSIVO:

Salita 600 metri - sviluppo circa 9 km

SEGNAVIA:

ci sono segnavie ma discontinue

TEMPO DI PERCORRENZA:

4,30 ore escluse le soste

PUNTI DI APPOGGIO SUL PERCORSO:

Non ci sono punti di appoggio

RITROVO:

Ore 6,45 al parcheggio FS - Via Dante

PARTENZA DA CREMONA:

Ore 7,00

PERCORSO STRADALE:

Da Cremona, A21 verso Brescia uscita Brescia centro, si prende la tangenziale sud verso Iseo fino ad arrivare sul lago di Iseo a Marone si sale verso Zone via Aldo Moro al parcheggio

DISTANZA DA CREMONA:

Circa 94 Km

DIRETTORE DI ESCURSIONE:

Bassini Gianmario

ACCOMPAGNATORI:

Collini Pia

CARTA: (Carta in volantino Open Topo Map non in scala)

Le iscrizioni sono raccolte direttamente dal Direttore di escursione e/o accompagnatori incaricati, presso la segreteria durante gli orari d'apertura della sede C.A.I.

martedì ore 17.00-18.30

giovedì sera ore 21-22.30

non sono ammesse iscrizioni telefoniche.

APERTURA ISCRIZIONI	10 marzo 2023	
CHIUSURA ISCRIZIONI	21 marzo 2023	
NUMERO MAX PARTECIPANTI	25	
	SOCIO	NON SOCIO
QUOTA ISCRIZIONE	€ 4,00	€ 15,00 /giorno
TOTALE	€ 4,00	€ 15,00

Estratto del Regolamento

Art. 4/2 La partecipazione alle escursioni sociali comporta la conoscenza integrale e l'accettazione incondizionata del programma proposto e l'impegno al rispetto del presente Regolamento. Il Direttore di escursione provvede all'atto dell'iscrizione dei soci e dei non-soci alla consegna di copia del presente Regolamento ritirando contestualmente apposita firma.

Art. 5/1 L'iscrizione a ciascuna escursione sociale viene raccolta direttamente dal Direttore di escursione o dagli accompagnatori incaricati, durante gli orari di apertura della sede sociale ed entro i termini stabiliti.

Art. 8 Con l'iscrizione al C.A.I., o con il regolare rinnovo del bollino sezionale entro il 31 marzo di ogni anno, si attiva automaticamente la copertura assicurativa infortuni per tutte le attività sociali. La copertura assicurativa infortuni per i soci che non hanno rinnovato entro il 31 marzo e per i non soci è compresa nella quota di iscrizione alla escursione.

Art. 10/2 In caso di rinuncia a prendere parte alla escursione, ciascun iscritto è tenuto a dare comunicazione al Direttore di escursione, affinché questi possa eventualmente provvedere alla sua sostituzione. La quota di partecipazione versata viene restituita al rinunciatario, entro e non oltre 30 giorni, solo se un nuovo iscritto subentra in sua sostituzione.

Art. 12/2 Qualora il trasferimento da Cremona avvenga con autovetture private, gli equipaggi sono tenuti a suddividersi le spese di viaggio.

Art. 13/1 Il Direttore di escursione, anche sentito il parere degli accompagnatori, può, a suo insindacabile giudizio, modificare in qualunque momento, in toto o in parte, il programma o l'itinerario proposto, dandone tempestiva comunicazione agli interessati.

Art. 14 Ogni partecipante, iscrivendosi alla escursione, prende atto delle difficoltà che essa comporta e le commisura alle proprie capacità.

Art. 15/1 Ciascun partecipante, nel rispetto del presente Regolamento, ha l'obbligo di attenersi sempre alle disposizioni del Direttore di escursione e di adeguarsi alle sue decisioni, anche quando non le condivide.

Art. 15/3 Ciascun partecipante, pena l'esclusione dalla escursione, è tenuto ad avere con sé l'equipaggiamento e l'attrezzatura indicati sul volantino di presentazione della escursione e a controllarne l'efficienza prima della partenza



Club Alpino Italiano Sezione di Cremona

via Palestro, 32 ☎ 0372 422400

www.caicremona.it



Commissione Sezionale Escursionismo

Escursione SOCIALE

22 Marzo 2023



Panorama sul lago d'Iseo e alpi Orobianche

Corna Trentapassi quota 1244 m s.l.m.

tipologia

Dislivello

600 metri



Tempo percorrenza

4,30 h

E

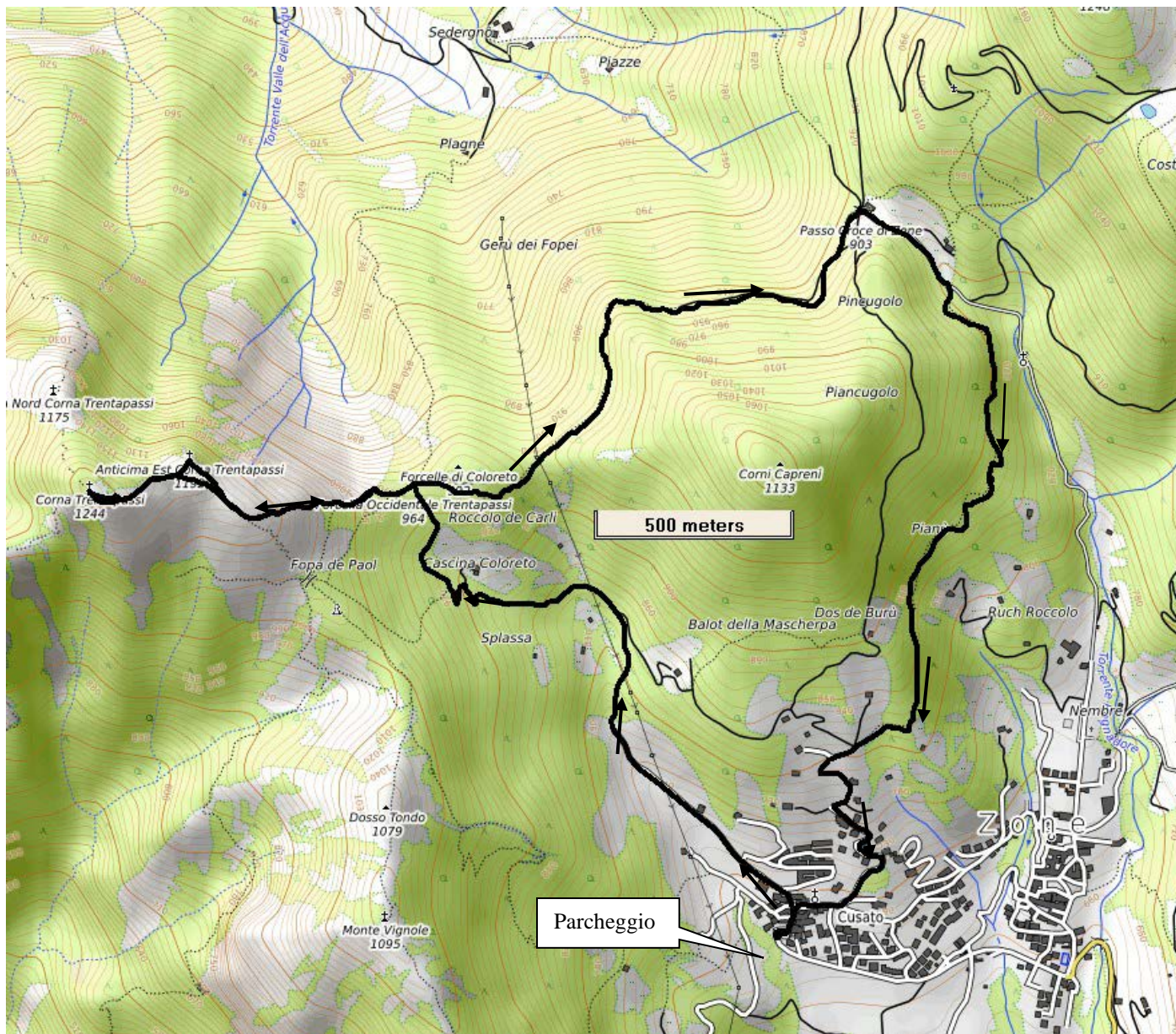
DESCRIZIONE DEL PERCORSO

Dal parcheggio si prende la via Marcolano, che conduce al sentiero 229, che sale, con costante e buona pendenza, all'interno del bosco. Arriviamo, quindi, in prossimità della Cascina Coloreto, dove incontriamo l'incrocio di due sentieri che entrambi conducono alla cima del Corna Trentapassi. Noi abbiamo deciso di tagliare sul sentiero di sinistra per congiungerci, alla Forcella del Zuf, con il sentiero 205 che, palesemente, sale sino alle due cime che dobbiamo raggiungere. Superiamo, perciò, la "sorella" più bassa, l'Anticima Est per arrivare alla vetta.

La Corna Trentapassi riesce a regalarci un suggestivo ed ampio panorama che, nonostante la sua modesta altezza, spazia a 360°. Infatti, oltre al bellissimo Lago d'Iseo, da questa vetta si possono individuare importanti cime che caratterizzano i gruppi montuosi delle Prealpi e delle Alpi Orobie, ma anche, più lontani, l'Adamello e il Monte Rosa.

Dalla cima, inoltre, cominciamo a "chiudere" il nostro giro scendendo per il sentiero appena percorso, questa volta però in direzione della Forcella Occidentale Trentapassi. Seguiamo, quindi, le indicazioni per il Passo Croce di Zone (sentiero 205), che permette di aggirare tutto il monte Corni Capreni, attraverso un piacevole percorso boschivo che scende con lieve pendenza.

Scesi sino al Passo Croce di Zone, svoltiamo verso destra proseguendo la nostra camminata lungo una larga strada acciottolata, costeggiando il Torrente Bagnadore. Superata la **Chiesa della Madonna del Disgiolo**, raggiungiamo con facilità nuovamente il paese di Zone. Dirigendoci, quindi, verso la Chiesa di S. Giovanni Battista e, passando per l'interno del paese, percorriamo tutta la **Via Panoramica** sino alla **Chiesa di Sant'Antonio**, dove svoltiamo nuovamente per Via Aldo Moro, raggiungendo così il parcheggio da dove abbiamo iniziato l'escursione.



Prossime Escursioni:

01 aprile: (sabato) cima Giavardina 978 m s.l.m. – Prealpi Bresciane - EE

12 aprile: (mercoledì) Parco delle Fucine (Casto) 660 m s.l.m. Prealpi Bresciane - E

18/22 aprile: Gubbio – Trek primaverile Iscrizioni dal 14 al 30 marzo - E